

# DATENBLATT

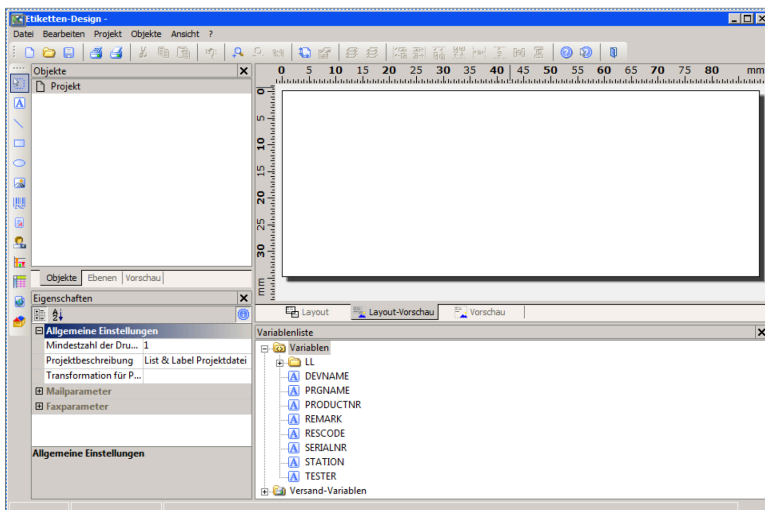
## Zubehör: **Labeldesigner LBD 18**

Die Anwendung „List & Label Viewer“ ist eine umfangreiche Anwendung, die von Grund auf sehr viele Funktionen zur Verfügung stellt. In Verbindung mit der Remote-Software DAT 3805 wurden die Möglichkeiten des „List & Label“-Modules dahingehend erweitert, dass innerhalb des „Label-Designers“ zusätzliche Variablen zur Verfügung stehen. Über diese Variablen werden von der Software DAT 3805 Prüflings-Informationen (wie z.B. die Seriennummer oder Gerätebezeichnung) an das Label-Modul übergeben. Hierdurch können die Etiketten für jeden Prüfling individuell generiert werden, abhängig von Informationen, die erst während des Prüfablaufes verfügbar werden.

Für jedes einzelne Prüfprogramm kann individuell festgelegt werden, welche Label-Vorlage verwendet werden soll. Zudem können auch die Abmaße des Etiketts frei gewählt werden.

In der rechten Fensterhälfte ist das noch leere Etikett zu sehen. In der unteren Hälfte sind bereits die zusätzlichen Variablen angeführt, die für den Etikettendruck zur Verfügung stehen:

- |             |                            |            |  |
|-------------|----------------------------|------------|--|
| • DEVNAME   | Name des Prüflings         | • RESCODE  | Ergebnis der Prüfung                             |
| • PRGNAME   | Name des Prüfprogrammes    | • SERIALNR | Seriennummer                                     |
| • PRODUCTNR | Product-ID / Artikelnummer | • STATION  | Station-ID                                       |
| • REMARK    | Bemerkung                  | • TESTER   | Name des bei der Prüfung eingeloggtten Benutzers |



Die Bearbeitung erfolgt einfach und intuitiv per „drag and drop“. Anschließend können die Inhalte der eingefügten Felder beliebig formatiert werden (Zeichensatz, Zeichengröße oder -farbe, Hinzufügen von zusätzlichem Text usw.). Auch genormte Barcodes, die später wiederum von üblichen Barcodescannern eingelesen werden können, lassen sich in das Etikett integrieren.

